



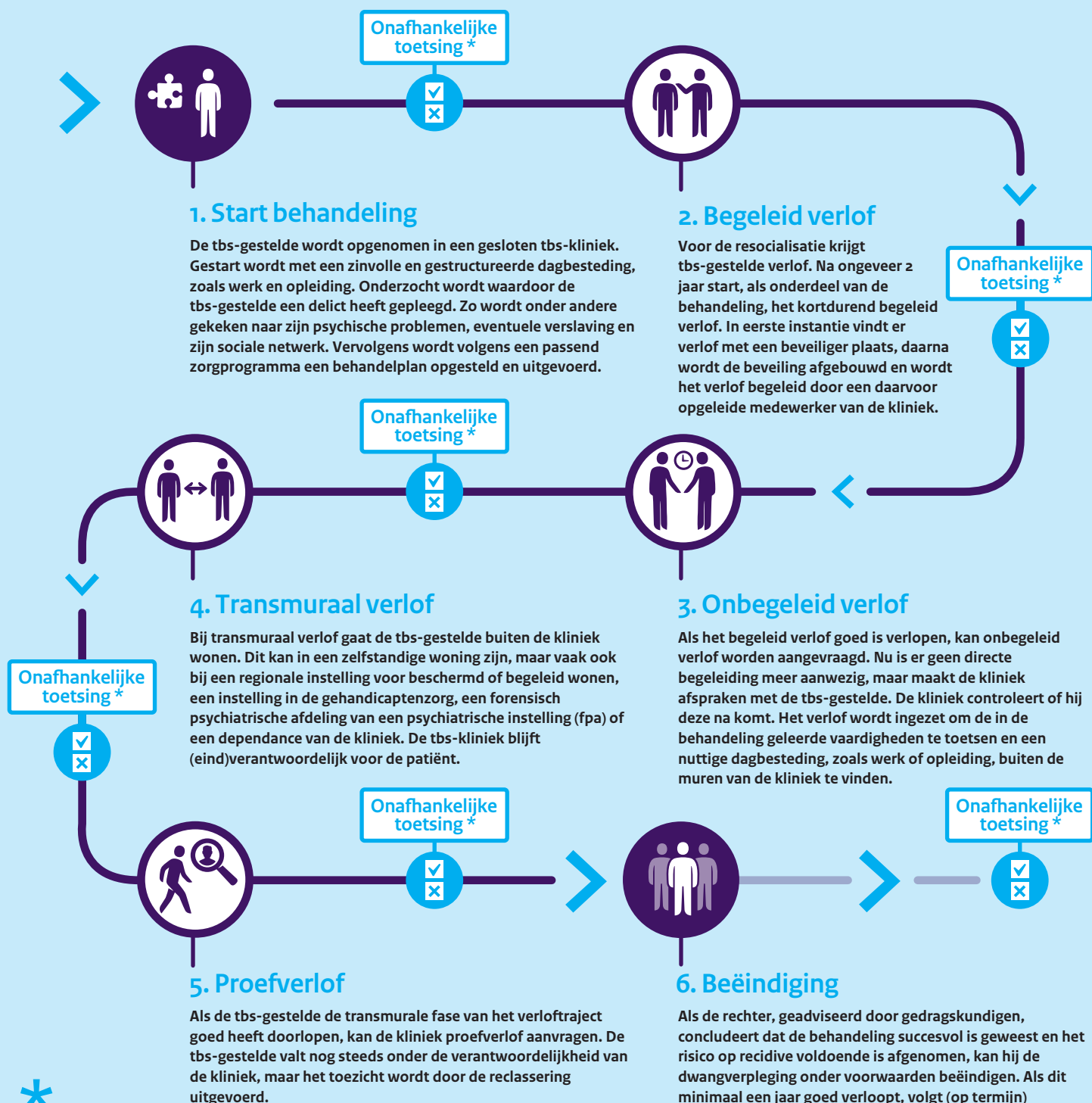
tbs inzichtelijk

De tbs met dwangverpleging is een justitiële behandelmaatregel. De rechter legt deze maatregel op als er sprake is van een ernstig delict (4 jaar gevangenisstraf of langer), een psychiatrische stoornis eventueel in combinatie met een licht verstandelijke beperking en gevaar voor recidive. Professionals in de tbs-klinieken behandelen tbs-gestelden met als doel een veilige terugkeer in de maatschappij.

Tbs is bedoeld voor de zwaar beveiligde categorie psychiatrische patiënten. Voor lichtere categorieën zijn alternatieven in de forensische zorg beschikbaar. Met hun expertise slagen de professionals erin om de meeste tbs-gestelden veilig terug te laten keren in de samenleving.

juni 2017

Welke 6 stappen worden er doorlopen?



Over onafhankelijke toetsing

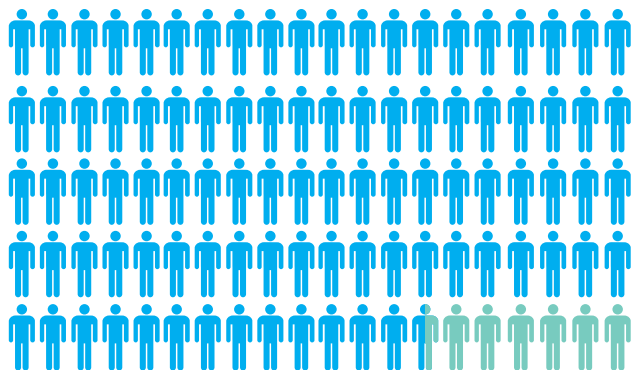
De onafhankelijke toetsing over het voortduren van de tbs-maatregel gebeurt na maximaal 2 jaar door de verlengingsrechter. Ten aanzien van het verlof vraagt de minister van Veiligheid en Justitie advies aan het onafhankelijk Adviescollege Verloftoetsing tbs.

tbs-gestelde komt dan in de regel niet verder dan stap 2.

Aantal tbs-patiënten

in Nederland

1.374

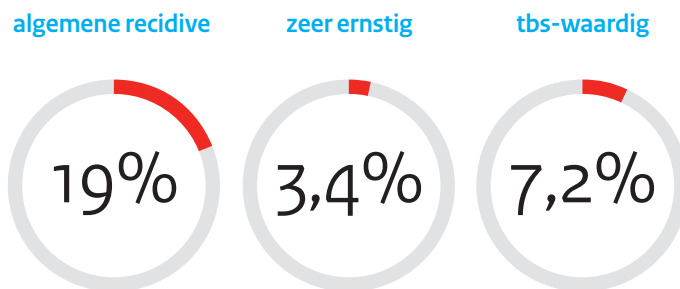


● mannen ● vrouwen

Recidivecijfers

2008 - 2012

De recidive binnen twee jaar na tbs-behandeling



● terugval in vergelijkbaar delict

Verlofbewegingen

per jaar

40.000

Afgezet tegen het totale aantal van ongeveer 40.000 verlofbewegingen per jaar bedraagt het aantal onttrekkingen in 2016 minder dan een promille.



32

onttrekkingen
(niet (op tijd) terugkeren van verlof)

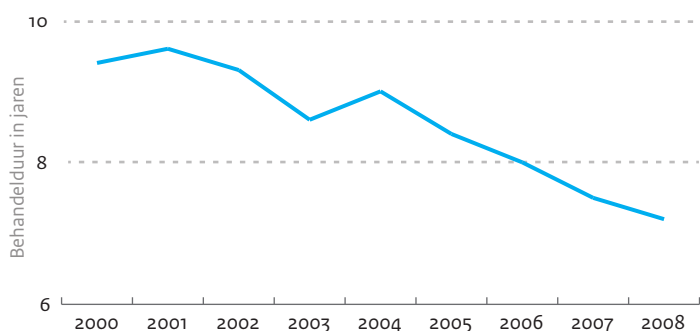


0

ontvluchtingen

Gemiddelde duur van opname

1997 - 2008



Iedere tbs-gestelde volgt, na grondige diagnostiek, in de tbs-kliniek een zorgprogramma.

Een zorgprogramma is een samenhangend behandel- en zorgaanbod dat aansluit bij de stoornis en problematiek van de tbs-gestelde. Alhoewel iedere kliniek eigen accenten aanbrengt, worden over het algemeen de volgende zorgprogramma's onderscheiden:

Zorgprogramma voor patiënten:

- Met persoonlijkheidsstoornissen
- Met psychotische kwetsbaarheid
- Met een verstandelijke beperking
- Met autismespectrumstoornissen
- Die seksueel grensoverschrijdend gedrag hebben getoond

Conclusies in het kort

- tbs maakt de samenleving veiliger
- een tbs-gestelde is vaak buiten de kliniek, toch gaat het zelden verkeerd
- een lange behandelduur is achterhaald, gemiddeld na 7,5 jaar uitbehandeld
- een tbs-gestelde is zelf verantwoordelijk voor de duur van zijn behandeling

Colofon

Dit is een uitgave van de Dienst Justitiële Inrichtingen. De gegevens zijn gebaseerd op data uit 2016. Voor meer informatie kun je terecht op www.forensischezorg.nl.